



# ERSATZTEILKATALOG SPARE PARTS MANUAL

# '97



## MOTOR / ENGINE

# 620 LC4 e Adventure

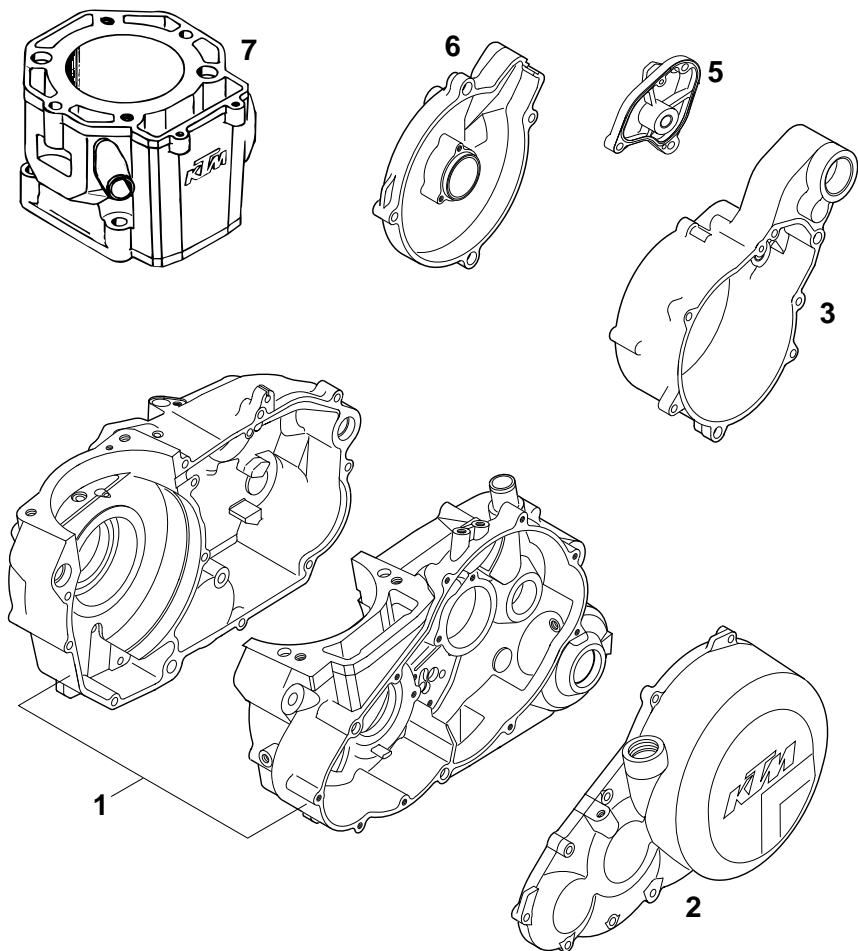
## NEUTEILE / NEW PARTS

ART.NR. 3.204.21  
6.97

6.97

**ERGÄNZUNG ZUM ERSATZTEILKATALOG MOTOR 400/620 LC4 e** ART.NR. 3.204.06  
**SUPPLEMENT TO SPARE PARTS MANUAL 400/620 LC4 e** ART.NO. 3.204.06

FIG	TEILNR/PARTNR	BEZEICHNUNG	DESCRIPTION	QTY
1	584.30.000.044/29	MOTERGEHÄUSE KPL.M.GETR.LAG'97	ENGINE CASE CPL.W.TRAN.BEAR'97	1
2	583.30.101.000/29	KUPPLUNGSDECKEL KPL. GRAU '97	CLUTCH COVER CPL. GREY '97	1
3	584.40.010.100/29	STARTERFLANSCH GRAU '97	STARTER FLANGE GREY '97	1
5	584.40.011.100/29	STARTERDECKEL GRAU '97	STARTER COVER GREY '97	1
6	584.30.002.144/29	ZÜNDUNGSDECKEL KPL. GRAU '97	IGNITION COVER CPL. GREY '97	1
7	583.30.005.100/29	ZYLINDER 101MM GRAU '97	CYLINDER 101MM GREY '97	1



**VERGASER-GRUNDEINSTELLUNG**

	<b>620 EGS-E Adventure</b>
Vergasertyp	PHM 40 SD
Regulierungsnummer	070597
Hauptdüse	160
Nadeldüse	DR 270
Leerlaufdüse	45
Düsenadel	K 51
Nadelposition von oben	III
Gemischreg.Schraube offen	1,5 Umdr.
Gasschieber	40
Startdüse	55
Drosselung	-

**BASIC CARBURETOR SETTING**

	<b>620 EGS-E Adventure</b>
Carburetor	PHM 40 SD
Carburetor setting number	070597
Main jet	160
Needle jet	DR 270
Idling jet	45
Jet needle	K 51
Needle position from top	3 rd
Mixture.adju. screw open	1,5 turn
Throttle valve	40
Starting jet	55
Performance restrictor	-